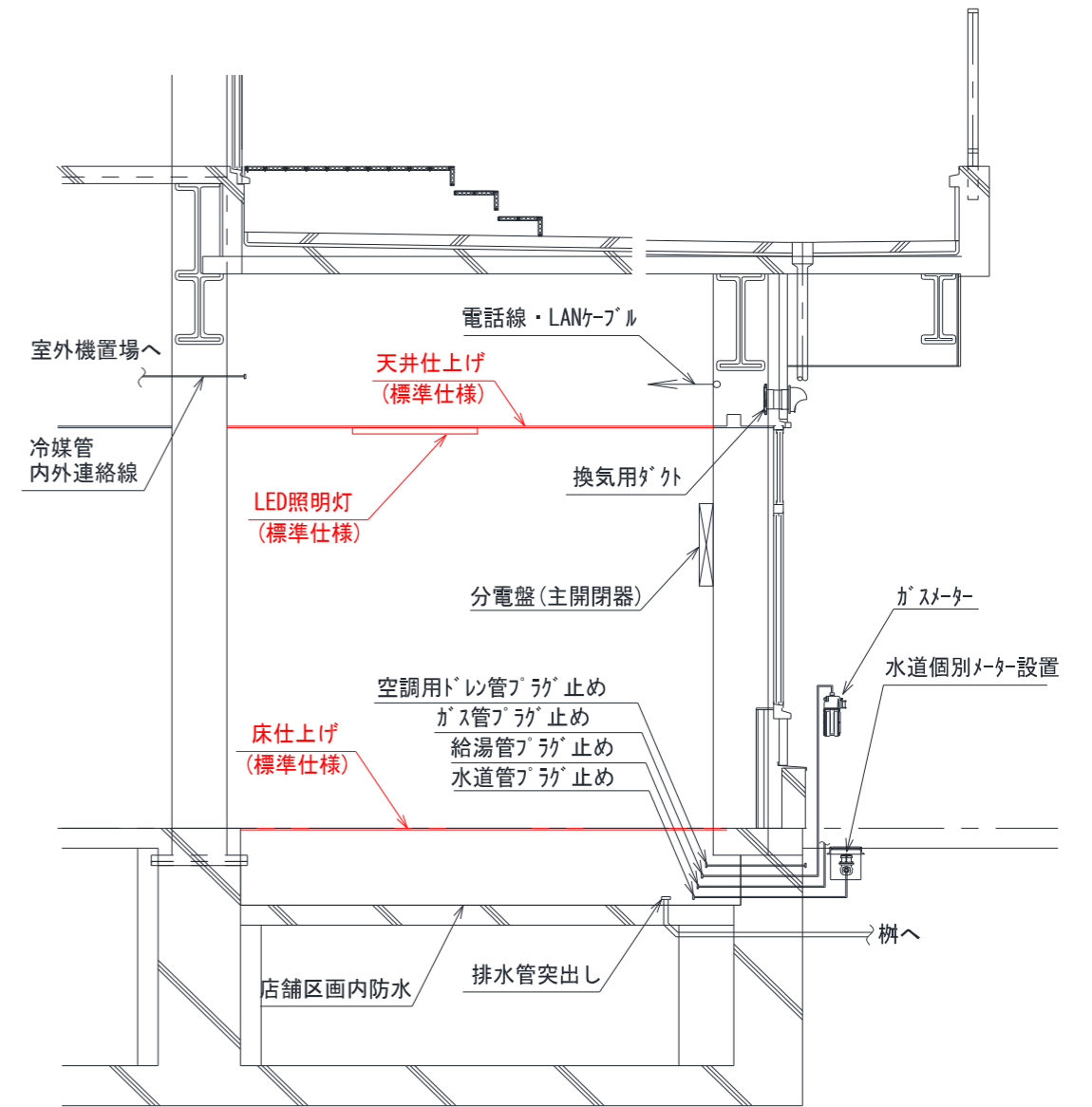


工事区分表

(別紙3)

工種	部位名称	市施工		備考
		市負担	市一部負担	
建築物工事	床		(標準)床下地+床仕上げ	機能アップ分
	間仕切り壁 (店舗間)	壁下地+ボード+塗装		機能アップ分
	間仕切り壁 (厨房区画等)			全工事
	天井	(1F)下地+化粧ボード		機能アップ分
		(2F)下地	(標準)化粧ボード	
		(3F)下地		
	防火区画	基準配置		
	防煙区画	基準配置		
	防水区画	区画内床防水		厨房区画で必要な場合
電気設備	電灯設備	店舗区画内分電盤設置	(標準)LED照明	左記以外の全工事
	コンセント設備	店舗区画内分電盤設置		左記以外の全工事
	動力設備	店舗区画内分電盤設置		左記以外の全工事
	電話設備	店舗区画内配線設置		左記以外の全工事
	LAN設備	店舗区画内配線設置		左記以外の全工事
	放送設備	カントリー配線 (2Fフードコート、3F店舗のみ)		左記以外の全工事
	防犯設備	全館機械警備		
	テレビ共聴	共用部のみ		
	ガス漏れ警報			全工事
	レジ管理設備			指定管理者が用意
空調設備	冷暖房設備	共用部設置 店舗区画内まで冷媒管・内外 連絡線引込み		左記以外の全工事
	一般換気設備	基準法定設備		
	厨房換気設備	外壁部スリーブ貫通		左記以外の全工事
衛生設備	給水設備	店舗区画内までの配管及び 個別メーター設置		
	給湯設備	梁貫通管設置		左記以外の全工事
	排水設備	店舗区画内までの配管設置		左記以外の全工事
	ガス設備	店舗区画内までの配管設置		左記以外の全工事 個別メーターは供給契約後に 小田原液化ガス協同組合が設置
防災設備	防排煙設備	基準法定設備		
	自動火災報知設備 非常放送設備 非常照明設備 避難誘導灯	基準法定設備 (店舗間仕切り区画壁設置に 伴う増設・移設を含む)		
	消火器	消防法に基づく消火器の設置 (10型)		店舗計画に起因する設置分

工事区分模式図 (参考)



(注) 市負担を受ける場合は、財産を市へ譲渡するものとする